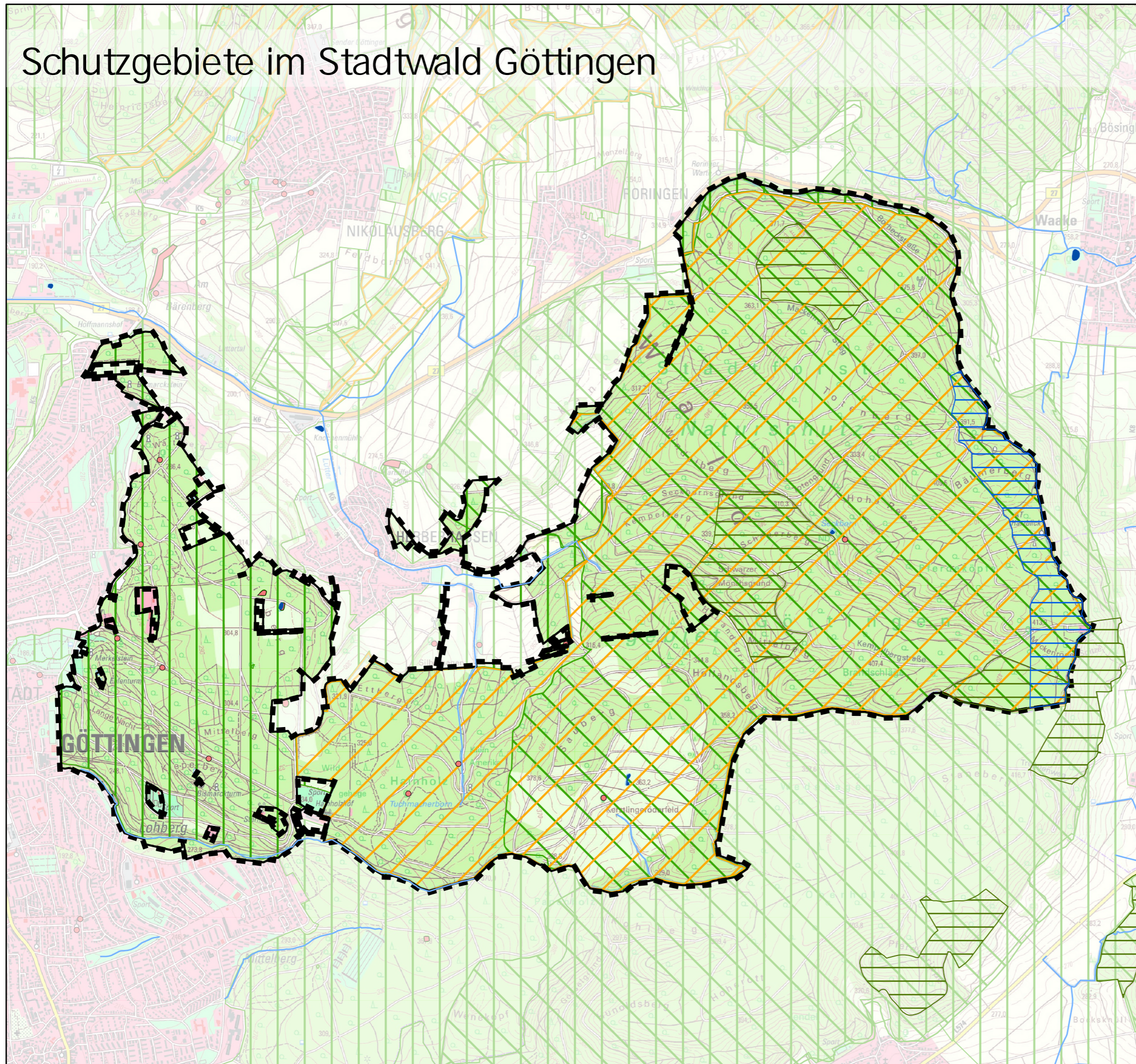




Schutzgebiete im Stadtwald Göttingen




Schutzgebiete

-  Naturschutzgebiete
-  FFH-Gebiete
-  Landschaftsschutzgebiete
-  Vogelschutzgebiet
-  Naturwald
-  Naturdenkmale

Gewässer

-  Stillgewässer
-  Fließgewässer

Sonstiges

-  Abgrenzung des Planungsraumes

Quellen:

TK 25; ALKIS-Daten; NUMIS Umweltportal.
Weitere Informationen zum Karteninhalt und den Quellen im Erläuterungsbericht.

Auftraggeber:
Stadt Göttingen



Projekt:
Nutzungskonzept für den Stadtwald Göttingen

Karte:
Schutzgebiete im Stadtwald Göttingen



maschmühlenweg 8-10 · 37073 göttingen · tel.: 0551-47485 · fax: 0551-487367

Karten-Nr.:
2

Code:
LBP134GÖT

Datum:
20.04.2023

Maßstab:
1 : 25.000

Entw.:
U. Döpel
T. Nähring

Gez.:
T. Nähring