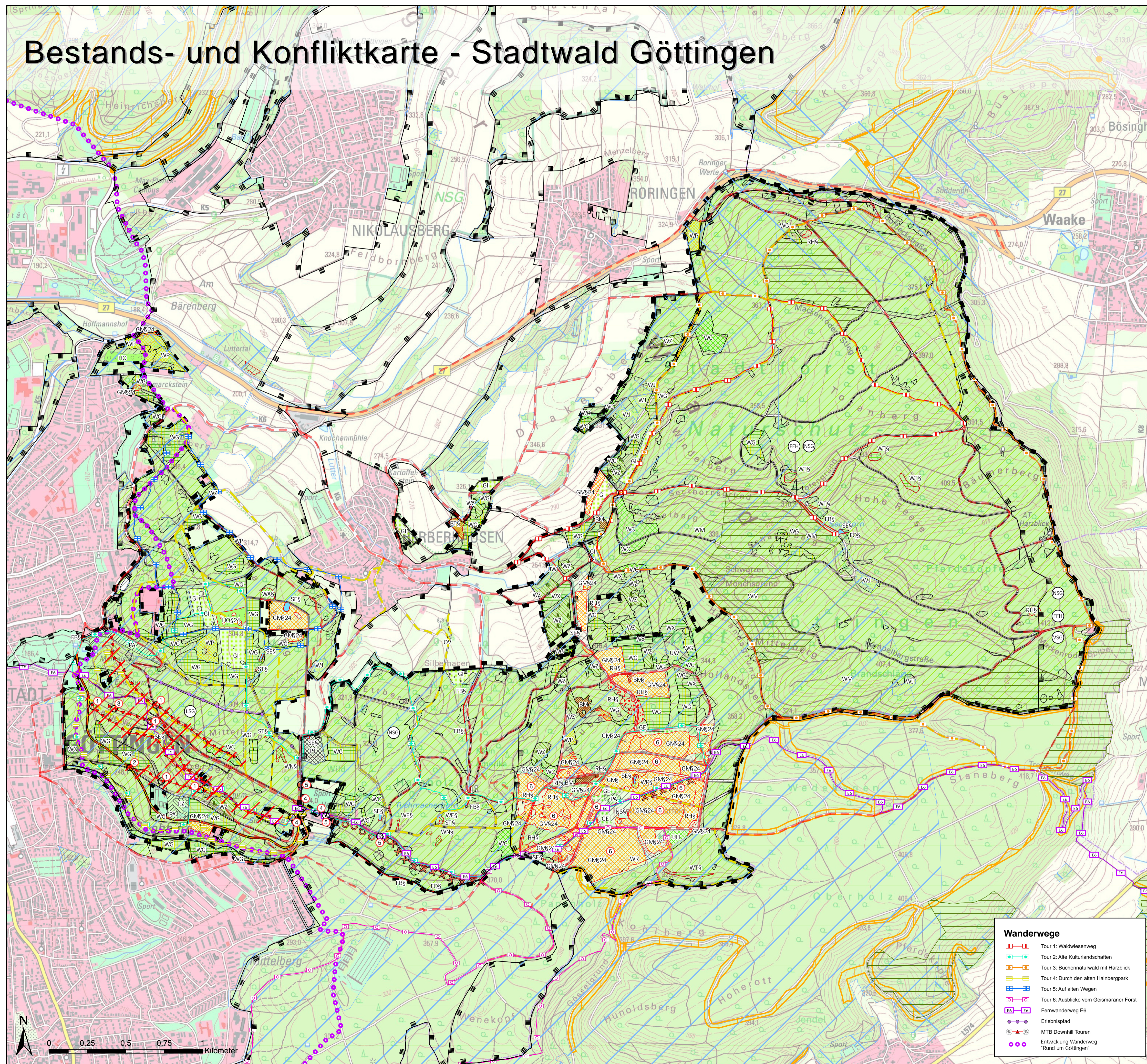


Bestands- und Konfliktkarte - Stadtwald Göttingen



Biotope

Wald

- WT Wald trockenwarmer Kalkstandorte
- WM Mesophiler Buchenwald
- WC Eichen- und Hainbuchenmischwald nährstoffreicher Standorte
- WE Erlen- und Eschenwald der Auen und Quellbereiche
- WA Erlen-Bruchwald
- WN Sonstiger Sumpfwald
- WG Sonstiger Edellaubmischwald basenreicher Standorte
- WP Sonstiger Pionier- und Sukzessionswald
- WX Sonstiger Laubforst
- WZ Sonstiger Nadelforst
- WJ Wald-Jungbestand
- WR Strukturreicher Waldrand
- UW Waldlichtungsfur

Gehölze und Gebüsche

- BT Gebüsch trockenwarmer Standorte
- BM Mesophiles Gebüsch
- HO Streuobstbestand

Gewässer

- FQ Naturnaher Quellbereich
- FB Naturnaher Bach
- ST Temporäres Stillgewässer
- SE Naturnahe nährstoffreiches Stillgewässer

Offenland

- NS Sauergras-, Binsen- und Staudenried
- RH Kalkmagerrasen
- RP Sonstiger Pionier- und Magerrasen
- GM Mesophiles Grünland
- GE Artenarmes Extensivgrünland
- GI Artenarmes Intensivgrünland
- UH Halbruderaler Gras- und Staudenflur

Stark anthropogen beeinflusste Gebiete

- PT Zoo/Tierpark/Tiergehege
- PZ Sonstige Grünanlage
- OV Verkehrsfläche
- PA Parkanlage

Kleine und geschützte Biotope

- § Geschützte Biotope (§ 30 BNatSchG, § 24 NNatSchG)
- Ungeschützte Biotope (< 0,05 ha)

Waldfunktionen (Niedersächsische Landesforsten)

Schutzfunktionen (ohne förmliche Festsetzung)

- Lärmschutzwald
- Sonstige Immissionen

Erholungsfunktion (ohne förmliche Festsetzung)

- Erholungszone
- Erholungsschwerpunkte

Konflikte

Punkte

- 1 Kreuzungspunkt DH-MTB mit Wandertour
- 2 Kreuzungspunkt DH-MTB mit Straße
- 3 Downhill-Jump mit hohem Gefahrenpotenzial
- 4 Parkplatz-Suchverkehr
- 5 Schlechte Durchgängigkeit der Schranke für Gehbehinderte
- 6 Fahrsuren und Trittschaden durch Verlassen der Wege

Flächen

- Bereiche mit erhöhtem Konfliktpotenzial zwischen DH-MTB und Fußgängern
- Weg mit hoher Fahrrad-Verkehrsfrequenz
- Schadhafte Asphaltdecke, mit Rückbaupotenzial zur wassergebundenen Wegedecke
- Trittpfandliche Orchideenwiese
- Weg mit mittlerer Fahrrad-Verkehrsfrequenz
- Schadhafte Asphaltdecke

Sonstiges

- Abgrenzung des Planungsraumes
- Naturschutzgebiet
- Landschaftsschutzgebiet
- Naturwald
- Schutzgebiete
- Fauna-Flora-Habitat-Gebiet
- Europäisches Vogelschutzgebiet

Quellen: Waldbiotopkarte vom Stadforstamt Göttingen (ohne Jahr), Waldfunktionenkarte von den Niedersächsischen Landesforsten (2021); diverse andere Quellen
Weitere Informationen zum Karteninhalt und den Quellen im Erläuterungsbericht.

Wanderwege

- Tour 1: Waldwieseweg
- Tour 2: Alte Kulturlandschaften
- Tour 3: Buchenatnawald mit Harzblick
- Tour 4: Durch den alten Hainbergpark
- Tour 5: Auf alten Wegen
- Tour 6: Ausblicke vom Geismarer Forst
- Ferwanderweg E6
- Erlebnispfad
- MTB Downhill Touren
- Entwicklung Wanderweg "Rund um Göttingen"

Auftraggeber:
Forstamt der Stadt Göttingen

Projekt:
Nutzungskonzept für den Stadtwald Göttingen

Karte:
Bestands- und Konfliktkarte

döpel
Landschaftsplanung

maschmühlenweg 8-10 · 37073 göttingen · tel.: 0551-47485 · fax: 0551-487367

Karten-Nr.: 4	Code: LBP134GÖT	Datum: 20.04.2023
Maßstab: 1 : 12.000	Entw.: U. Döpel T. Nähring	Gez.: T. Nähring