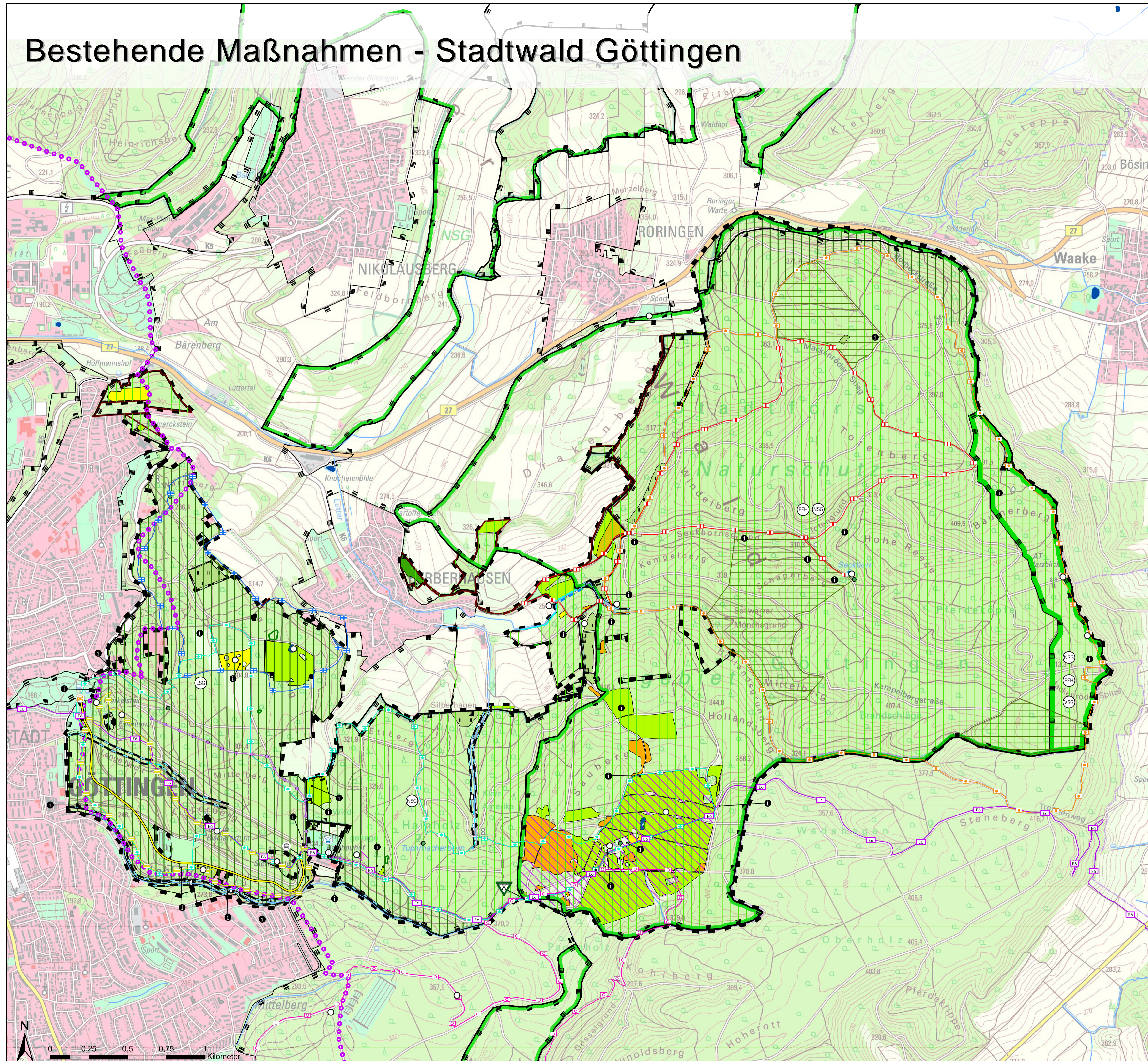


# Bestehende Maßnahmen - Stadtwald Göttingen



**Bestand**

**Wanderwege**

- Tour 1: Waldwiesenweg
- Tour 2: Alte Kulturlandschaften
- Tour 3: Buchennaturwald mit Harzblick
- Tour 4: Durch den alten Hainbergpark
- Tour 5: Auf alten Wegen
- Tour 6: Ausblicke vom Geismarner Forst
- Fernwanderweg E6
- Entwicklung Wanderweg "Rund um Göttingen"
- Erlebnispfad

**Touristische Informationen**

- Sehenswürdigkeit
- Parkplatz
- Bushaltestelle und Busstraße
- Krafftahstraße
- Lehrtafeln und Waldblätter

**Beschilderung**

- NSG-Hinweisschilder

**Gewässer**

- Stillgewässer
- Fließgewässer

**Nach Naturschutzrecht besonders geschützte und schutzwürdige Gebiete und Objekte**

- vorhandenes Schutzgebiet
- Naturschutzgebiet
- Landschaftsschutzgebiet
- Naturwaldbereich des NSG
- Naturschutzgebiet
- Naturdenkmal nach § 28 BNatSchG
- kleinflächig, punktuell
- Natura 2000-Gebiete (FFH oder VSG)
- Fauna-Flora-Habitat-Gebiet
- Europäisches Vogelschutzgebiet
- Waldfläche (zu erhalten)
- Gebiet mit besonderer Bedeutung für den Artenschutz

**Maßnahmen zum Erhalt, zur Pflege und Entwicklung von Natur und Landschaft**

- Erhalt von vorhanden Grünflächen (öffentliche Grünfläche, Kleingärten, Friedhof)
- Entwicklungsgebiet für ruhige Erholung (gem. Landschaftsrahmenplan, Anpassungen)
- Landschaftsökologischer Entwicklungsbereich
- Erhaltungsgebiet für ruhige Erholung (gem. Landschaftsrahmenplan, Anpassungen)

**Einzelmaßnahmen zur Entwicklung von Natur und Landschaft**

- Rückbau/Umbau baulicher Anlagen in Gewässern
- randliche Gewässeraufwertung
- naturnahe Fließgewässergestaltung
- Maßnahmen zum Erhalt, zur Pflege und/oder zur Entwicklung von Streuobstwiesen
- Maßnahmen zum Erhalt, zur Pflege und/oder zur Entwicklung von mesophillem Grünland
- Maßnahmen zum Erhalt, von sonstigen Grünflächen
- Erhalt von Saumstrukturen
- Erhalt von Gewässerrandstreifen mit Dauervegetation
- Maßnahmen zum Erhalt, zur Pflege und/oder zur Entwicklung von Magergrasen
- Maßnahmen zur Entwicklung von sonstigem Extensivgrünland
- Anpassung der ackerbaulichen Bewirtschaftung

**Sonstige Informationen**

- Abgrenzung des Planungsraumes

**Quellen:** Landschaftsplan Göttingen (2017); diverse andere Quellen  
Weitere Informationen zum Karteninhalt und den Quellen im Erläuterungsbericht.

**Auftraggeber:**  
Forstamt der Stadt Göttingen

**Projekt:**  
Nutzungskonzept für den Stadtwald Göttingen

**Karte:**  
Bestehende Maßnahmen

**Logo:**  
GÖTTINGEN STADT. DIE WISSEN SCHAFFT

**Logo:**  
döpel Landschaftsplanung

maschmühlenweg 8-10 · 37073 göttingen · tel.: 0551-47485 · fax: 0551-487367

Karten-Nr.: 5.1	Code: LBP134GÖT	Datum: 19.04.2023
Maßstab: 1 : 12.000	Entw.: U. Döpel T. Nähring	Gez.: T. Nähring