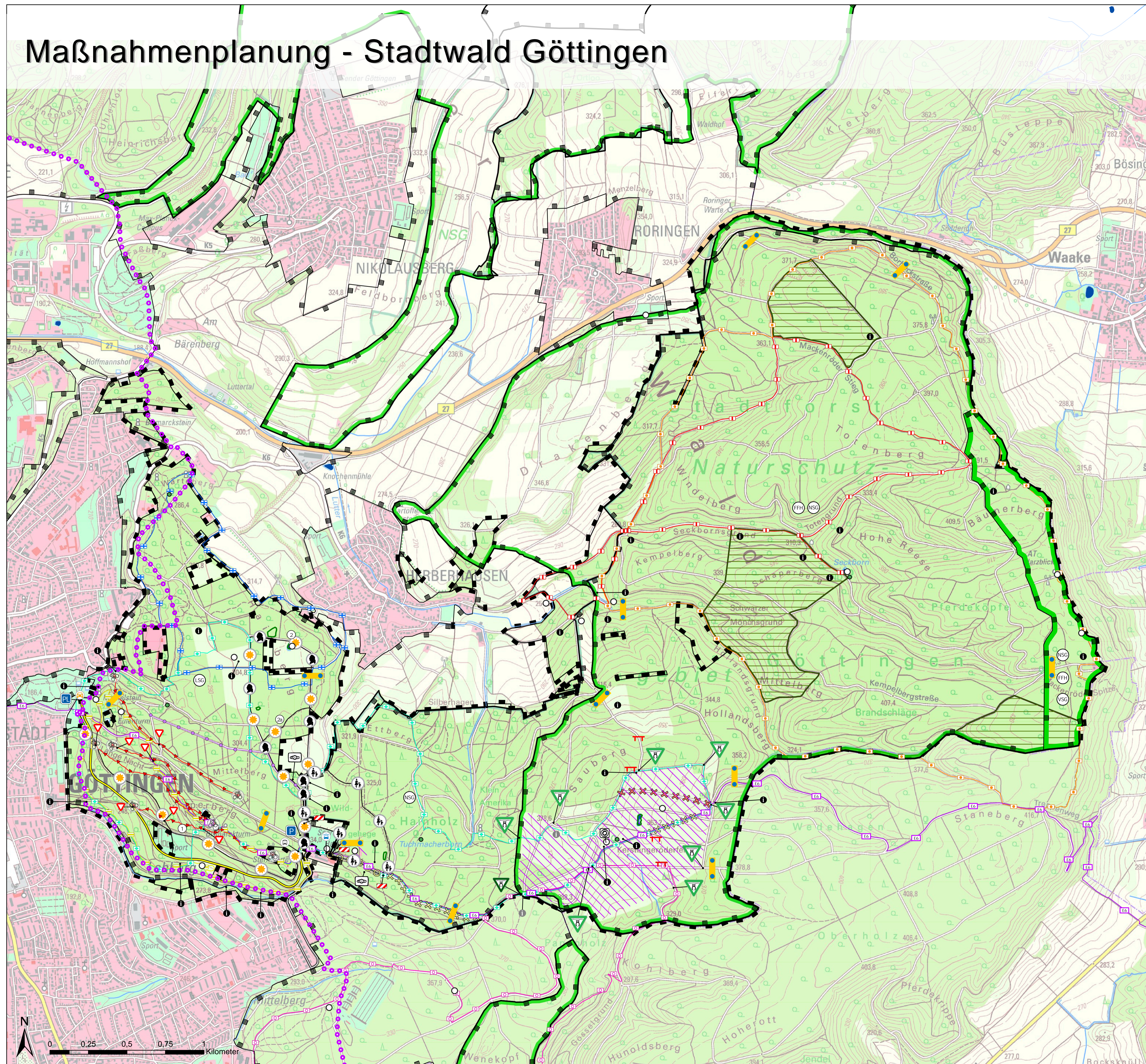


Maßnahmenplanung - Stadtwald Göttingen



Bestand

Wanderwege

- Tour 1: Waldwiesenweg
- Tour 2: Alte Kulturlandschaften
- Tour 3: Buchennaturwald mit Harzblick
- Fernwanderweg E6
- Entwicklung Wanderweg "Rund um Göttingen"
- Tour 4: Durch den alten Hainbergpark
- Tour 5: Auf alten Wegen
- Tour 6: Ausblicke vom Geismarner Forst
- Erlebnispfad

Touristische Informationen

- Sehenswürdigkeit
- Parkplatz
- NSG-Hinweisschilder
- Bushaltestelle und Busstraße
- Krafffahrstraße
- Lehrtafeln und Waldblätter

Gewässer

- Stillegewässer
- Fließgewässer

Nach Naturschutzrecht besonders geschützte und schutzwürdige Gebiete und Objekte

- vorhandenes Schutzgebiet
- Naturschutzgebiet
- Landschaftsschutzgebiet
- Naturwaldbereich des NSG
- Naturdenkmal nach § 28 BNatSchG
- Natura 2000-Gebiete (FFH oder VSG)
- Fauna-Flora-Habitat-Gebiet
- Europäisches Vogelschutzgebiet
- Waldfläche (zu erhalten)
- Gebiet mit besonderer Bedeutung für den Artenschutz

Maßnahmen zur Entwicklung der landschaftsgebundenen Erholung

Entwicklung von Wegen

- MTB Downhill Touren
- Familienweg
- Seniorenwanderwege ("Wohlfühlweg")
- Philosophenweg

Sonstige Maßnahmen

- Lehrtafeln (Erneuerung und Zusätzlich)
- NSG-Hinweisschilder
- Neuplanung der Parkplätze
- Rückbau zur wassergebundenen Wegedecke
- Wegerückbau
- Banner - Fair miteinander
- Kreuzungsschild: Downhill Mountain Bike
- Behindertengerechter Schlagbaum
- Parkleitsystem
- Erneuerung der Asphaltdecke
- Mountain Bike Barriere
- Treffpunkt bei der Hofruine

Spiele

- Holzknagel

Sonstige Informationen

- Abgrenzung des Planungsraumes

Quellen: Landschaftsplan Göttingen (2017); diverse andere Quellen
Weitere Informationen zum Karteninhalt und den Quellen im Erläuterungsbericht.

Auftraggeber:
Forstamt der Stadt Göttingen

Projekt:
Nutzungskonzept für den Stadtwald Göttingen

Karte:
Maßnahmenplanung

Logo:
GÖTTINGEN STADT. DIE WISSEN SCHAFFT.

Logo:
döpel Landschaftsplanung

maschmühlenweg 8-10 · 37073 göttingen · tel.: 0551-47485 · fax: 0551-487367

Karten-Nr.: 5.2	Code: LBP134GÖT	Datum: 19.04.2023
Maßstab: 1 : 12.000	Entw.: U. Döpel T. Nähring	Gez.: T. Nähring